

# 昭島つつじヶ丘ハイツ 22号棟 1104号室

価格 2,980万円 (税込)

JR青梅線 昭島駅 徒歩 11分

新築同様 室内段差解消のフルリノベーション  
『最上階×南向き』日当たり・眺望良好なお部屋



Point

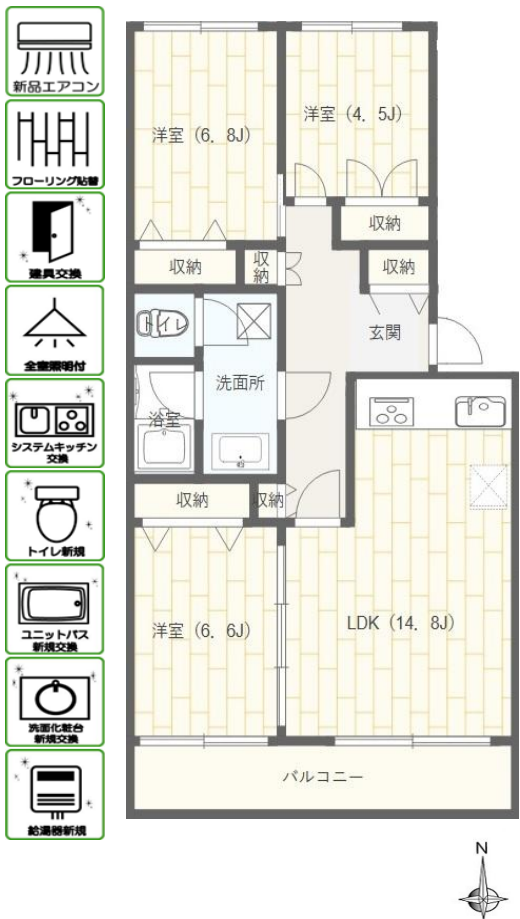
置床式施工により  
難点だった室内の段差を解消し  
快適な空間に仕上げました  
(水廻りを除く)

## リノベーション内容

- 全室壁・天井クロス貼替
- 置床式フローリング貼替 (LDK・全洋室・廊下)
- 床フロアタイル交換 (玄関・トイレ・洗面化粧室)
- 各居室建具・クローゼット扉交換
- W2550mm I 型・システムキッチン採用  
(スライド扉タイプ・食洗器付・人造大理石カウンター)
- 1116サイズ・ユニットバス採用
- LED三面鏡洗面化粧台交換
- リンナイ追い炊き機能付給湯器交換
- 温水洗浄機能付トイレ採用
- 洗濯防水パン・洗濯用水栓交換
- 全室照明(一部ダウンライト仕様) 設置
- TVモニター付きインターフォン設置
- 新規エアコン設置 (2台)
- 電気配線・ガス管・給水管交換
- 分電盤・火災報知器・  
グレード感ある照明スイッチ&コンセントプレート交換  
etc...



## 【間取図】



※図面と現況が異なる場合は、現況優先とします。

所在地	住所表示 : 東京都昭島市つつじが丘2-6-22 権利形態 : 所有権 面積 : 11277.72 m <sup>2</sup> 共有持分 : 7294/10217252 用途地域 : 第1種中高層住居専用地域
敷地	専有部分 : 壁芯 76.34 m <sup>2</sup> ( 23.09 坪) バルコニー 南側 約 9.36 m <sup>2</sup> (約 2.83 坪) 間取り : 3LDK 対象棟戸数/総戸数 : 131/139戸 構造 : 鉄骨鉄筋コンクリート造 陸屋根 11階建 建築 : 昭和57年2月 (1982年2月)
建物情報	分譲会社 : 住宅・都市整備公団 施工会社 : 住宅・都市整備公団 管理会社 : 日本総合住生活(株) 管理形態 : 一部委託 管理費 : 月額 6,800円 修繕積立金 : 月額 10,900円 合計 : 月額 17,700円
施設	駐車場 : 月額5,300~8,360円 (空きあり) バイク : 月額300~800円 (空きあり) 自転車 : 年100円 (空きあり)
引渡	現況 : 空室 時期 : 相談
備考	・ スキップ式エレベーター『停止階』1-4-7-10階 ・ 来客用駐車場あり ・ 団地修繕積立金合計額 198,271,434円 (令和7年3月31日) ・ 22号棟修繕積立金合計額 240,304,426円 (令和7年3月31日) 【司法書士は弊社指定をお願いします】

安心のアフターサービス保証付き

GREEN

株式会社グリーン 東京都知事(4)第89922号  
〒154-0012 東京都世田谷区駒沢2-16-1 サンドー駒沢ビル4F  
http://www.greeninc.co.jp ※日曜定休・鍵現地対応

インターネット・広告  
転載相談

TEL : 03-5431-5666  
FAX : 03-5431-5665  
Email : suzuki@greeninc.co.jp  
担当者直通 : 080-9565-6177

■取引態様 : 売主  
■手数料 : 3%(税込)  
■担当者名 : 鈴木

